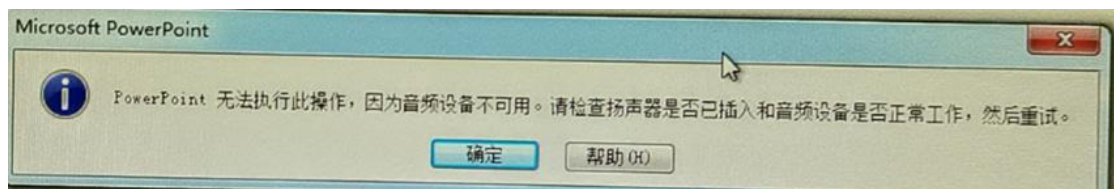


因历年考试过程中出现部分学校在做 powerpoint 操作题插入音频时出现无法插入的情况，在此温馨提示：

常见问题及解决方案：

一、 如果出现下图所示问题：



解决方案：

- 1、 确认声卡驱动已安装完成；
- 2、 点击『开始』菜单，再打开『控制面板』，找到硬件和声音，
点击打开，就进入音频软硬件管理界面。



音频软硬件管理界面，找到高清音频管理器，点击打开。

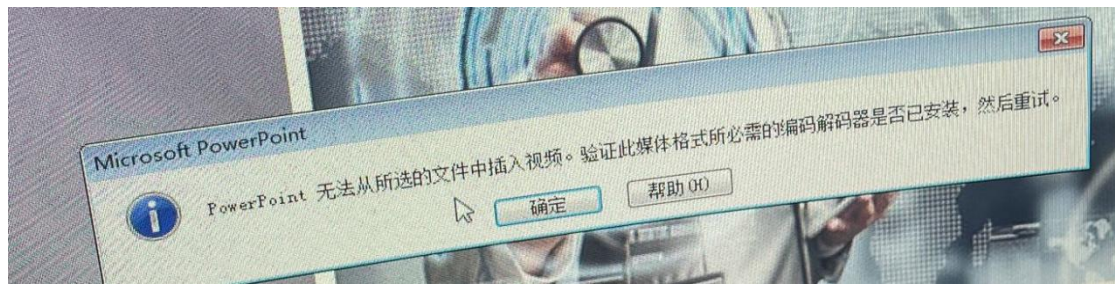


高清音频管理器界面，点击右边的文件夹图标，打开提示，取消『前面板，耳机插孔检测』勾选。



3、 如果无法完成上述操作，在前面板耳机插孔，插入一个耳机。

二、 如果出现下图所示问题：



解决方案：

音频及视频文件都可以用 windows media player 播放器可以打开，此播放器安装系统后自带。

